

Business Intelligence

El interfaz definitivo de BI

Si su empresa no ha escatimado gastos para construir una infraestructura punta en tecnología informática, ¿por qué entonces le resulta tan difícil encontrar la información que necesita cuándo y cómo la necesita?

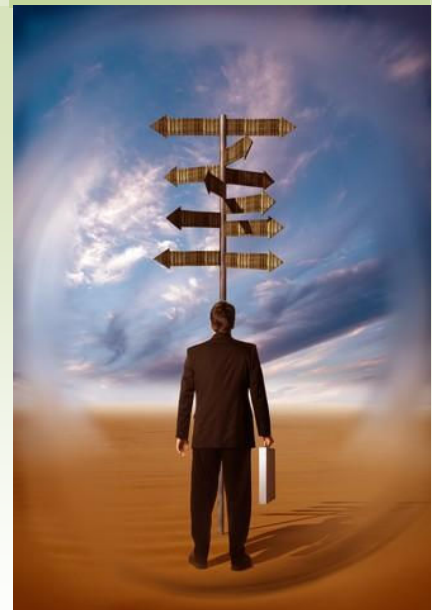
Almacenar y distribuir información en una empresa es aún hoy un reto en entornos de trabajo modernos.

Sin embargo, con Business Intelligence se puede acceder, analizar, visualizar y distribuir cualquier tipo de información dentro de su empresa. En todo momento y en cualquier lugar.

Business Intelligence provee un interfaz óptimo para BI, al combinar OLAP, datos relacionales y cualquier información semi-estructurada en un mismo informe.

Acceder a las bases de datos relacionales

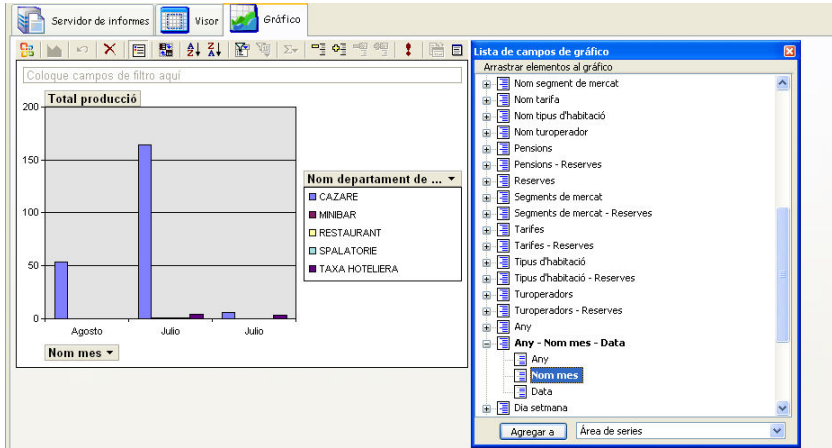
Agregar datos de los repositorios de OLAP puede proporcionar una perspectiva general sobre el estado de su negocio. Pero cuando surgen cambios significativos en las cifras, es necesario saber cómo, cuándo y por qué han ocurrido dichos cambios. Business Intelligence resuelve el problema: la interfaz puede visualizar datos desde cualquier base de datos relacional.



Contenido

| | |
|---|---|
| Business Intelligence | |
| El interfaz definitivo de BI | 1 |
| Acceder a las bases de datos relacionales | 2 |
| Gráfico dinámico | 2 |
| Informe dinámico | 2 |
| Acceso a la información vía Web | 3 |

Gráfico dinámico



Mediante el uso del informe de gráfico dinámico, el diseño del gráfico se puede modificar dinámicamente para poder ver y analizar los datos de diferentes maneras. Por ejemplo, los encabezados de fila y de columna, así como los campos de filtro se pueden reorganizar hasta que se obtenga el diseño deseado. Cada vez que se modifique el diseño, el gráfico actualiza los datos de forma inmediata en función de la nueva organización.

Utilice el visor de tabla dinámica para ver los datos tal como los necesita. Construya intuitivos gráficos arrastrando y soltando los datos deseados de forma ágil y sencilla.

Informe dinámico

Tabla dinámica de Microsoft Office 11.0

Coloque campos de filtro aquí

| Nombre departamento de producción | Nom mes | | Total general |
|-----------------------------------|------------|-----------|---------------|
| | Julio | Agosto | |
| CAZARE | 14798,2002 | 5603,7744 | 20401,9746 |
| MINIBAR | 8,4034 | | 8,4034 |
| RESTAURANT | 504,2017 | | 504,2017 |
| SPALATORIE | 126,0504 | | 126,0504 |
| TAXA HOTELIERA | 17,9 | | 17,9 |
| Total general | 15454,7557 | 5603,7744 | 21058,5301 |

Lista de campos de tabla dinámica

Arrastre elementos a la lista de tabla dinámica

- ACIEnterprise
- Totales
- Departamentos de producción
 - Nombre departamento de producción
- Divises
- Nom divisa
- Edificios
- Nombre edificio
- Agncies
- Agncies - Reserves
- Centrals de reserva
- Centrals de reserva - Reserves
- Empreses
- Empreses - Reserves
- Nom agncia
- Nom central de reserva
- Nom empresa
- Nombre pensión
- Nom segment de mercat
- Nom tarifa
- Nombre tipo de habitación

Agregar a Área de fila

De igual modo podemos construir informes dinámicamente, del mismo modo en que hemos operado con los gráficos. Cada vez que se modifique el diseño, el informe actualiza los datos de forma inmediata en función de la nueva organización.

Administrador de informes - Windows Internet Explorer

http://localhost/Reports/Pages/Report.aspx?ItemPath

SQL Server Reporting Services Inicio | Mis suscripciones | Configuración del sitio | Ayuda

Inicio > **Producción** Buscar: Ir

Ver Propiedades Historial Suscripciones

Nueva suscripción

1 de 1 100% Buscar | Siguiente

Seleccionar un formato Exportar

Producción

| | 2006 | 2007 |
|---------|------------|----------|
| Unknown | 20722.2547 | 336.2754 |

Listo Intranet local 100%

Acceso a la información vía Web

La creación de un nuevo centro de costes se verá reflejada inmediatamente en la sección correspondiente, sin necesidad de ninguna intervención manual. Sin embargo, no todos los usuarios finales necesitan acceder al conjunto de los datos corporativos.

Por eso, Business Intelligence facilita una administración de contenidos eficiente para crear informes personalizados. Los derechos de acceso y perfiles de usuario detallados facilitan que cada usuario vea sólo la información que necesita para su tarea. No obstante, los informes puntuales le aseguran la posibilidad de crear análisis e informes de manera independiente, como una tabla dinámica. Dependiendo de las responsabilidades asignadas, cada usuario final necesita diferente tipo de información.

Mientras un jefe de ventas local sólo necesita una visión general de los ingresos generados en su región, un comercial necesita información detallada de cada uno de sus clientes y sus compras. Por lo tanto, el concepto de listas de Business Intelligence permite a cada usuario preparar y filtrar los datos básicos corporativos y convertirlos en información específica.

Business Intelligence está diseñado para publicar informes en la red. Cuando los datos se exportan a HTML, el trabajo del cliente se reduce al mínimo. PDAs como Palmtop o Pocket PCs también pueden utilizarse como navegadores.

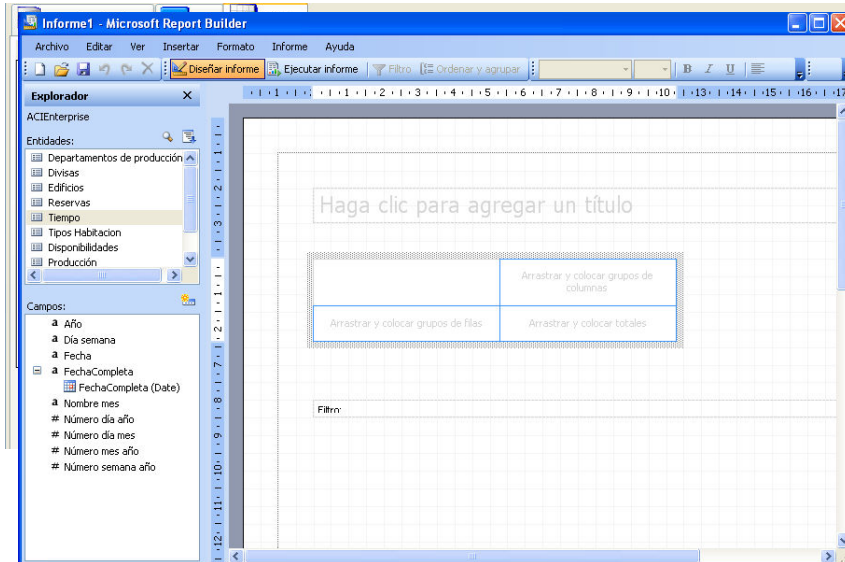


Características principales

- Total compatibilidad Web.
- Enlaces a OLAP y datos relacionales en un mismo informe.
- Funcionalidad analítica y gráfica de alto nivel.
- Alto nivel de funcionalidad en un entorno de hoja de cálculo familiar.

Personaliza informes

Mediante el generador de informes puedes confeccionar los informes que desees y luego acceder vía Web a cualquiera de ellos, estableciendo permisos de acceso a los distintos usuarios o grupos de los mismos.



Utilice el generador de informes para añadir informes a su perfil o suscríbase a informes existentes, para recibir periódicamente actualizaciones de los

ACIGRUP

Avda. Sant Jordi 29, Entr. 21
+34 977 127 647
+34 977 127 073
acigrup@acigrup.com

Informática y organización

Visite nuestra página Web:
www.acigrup.com

